

島嶼研公開講座

# 海底から見た鹿児島・琉球弧

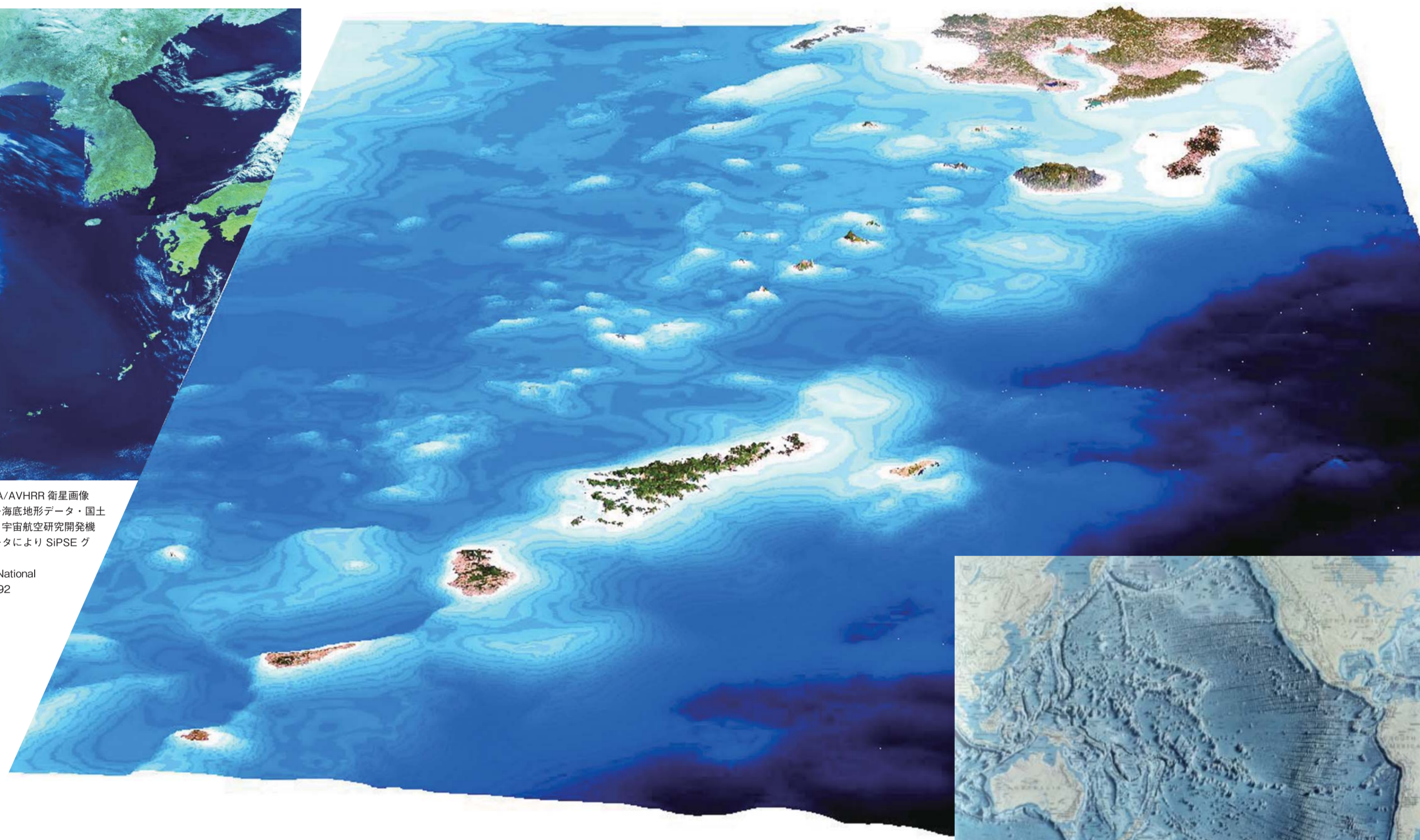
参加無料

日時: 2011年2月19日(土) 13:00-17:00

会場: 鹿児島大学郡元キャンパス共通教育棟1階211教室



左: 鹿児島大学受信 NOAA/AVHRR 衛星画像  
中: 海洋情報研究センター海底地形データ・国土  
地理院数値標高データ・宇宙航空研究開発機  
構提供ランドサットデータにより SIPSE グ  
ループ作製  
右: Pacific ocean Floor, National  
Geographic Society 1992



特別講演

## 「海洋新法と海底をめぐる権利・資源・紛争」

山田吉彦(東海大学海洋学部海洋文明学科)

「海底地形図を描く技術」

田口一夫(鹿児島大学名誉教授)

「宇宙と海底から見た南の島々」

木下紀正(鹿児島大学名誉教授)

「琉球弧の海岸段丘と海面変化・隆起」

森脇 広(鹿児島大学法文学部)

「琉球弧の生物多様性」

岡野隆宏(鹿児島大学教育センター)

〒890-8580 鹿児島市郡元1-21-24  
鹿児島大学国際島嶼教育研究センター

電話: 099-285-7394  
E-mail: shimaken@cpi.kagoshima-u.ac.jp

お問い合わせ先